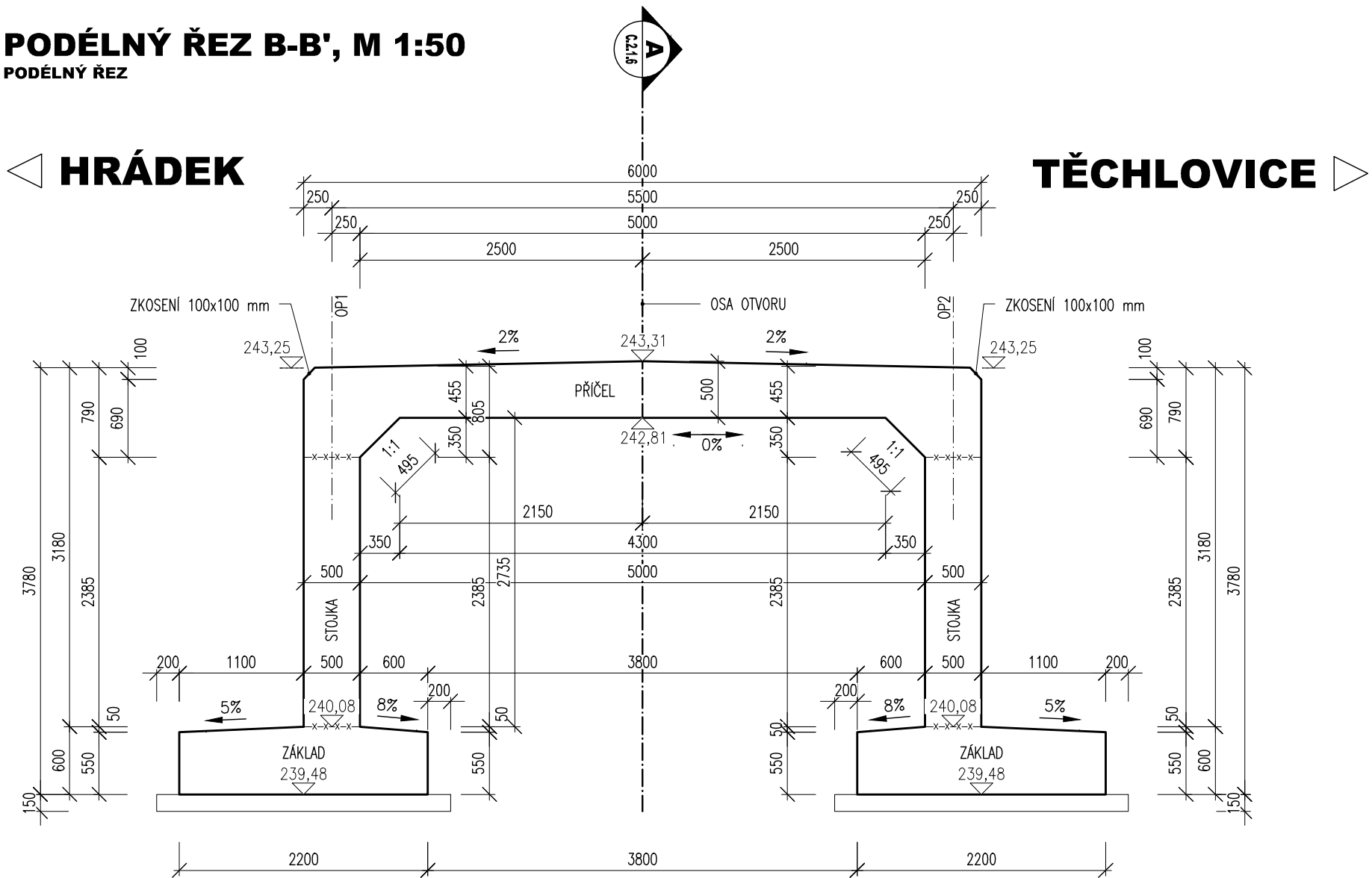


PODÉLNÝ ŘEZ B-B', M 1:50  
PODÉLNÝ ŘEZ

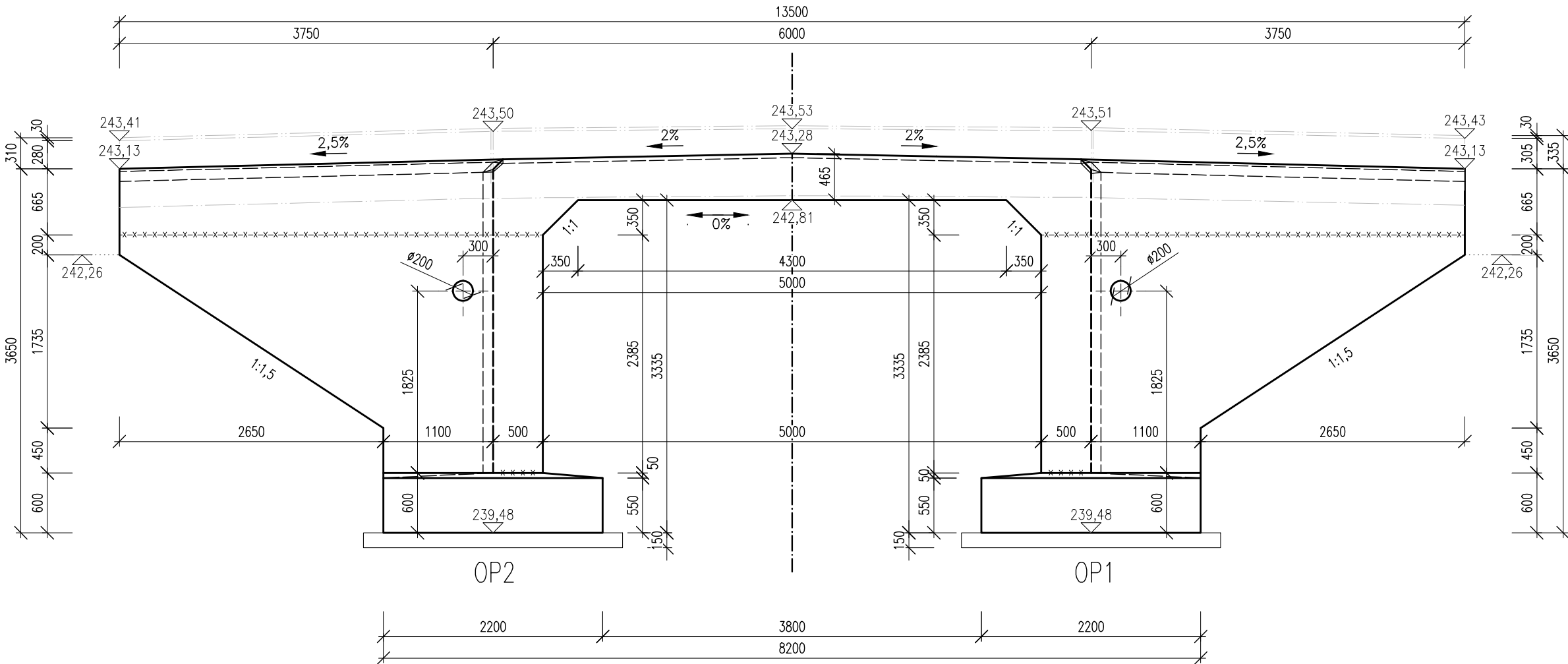
HRÁDEK



TĚCHLOVICE

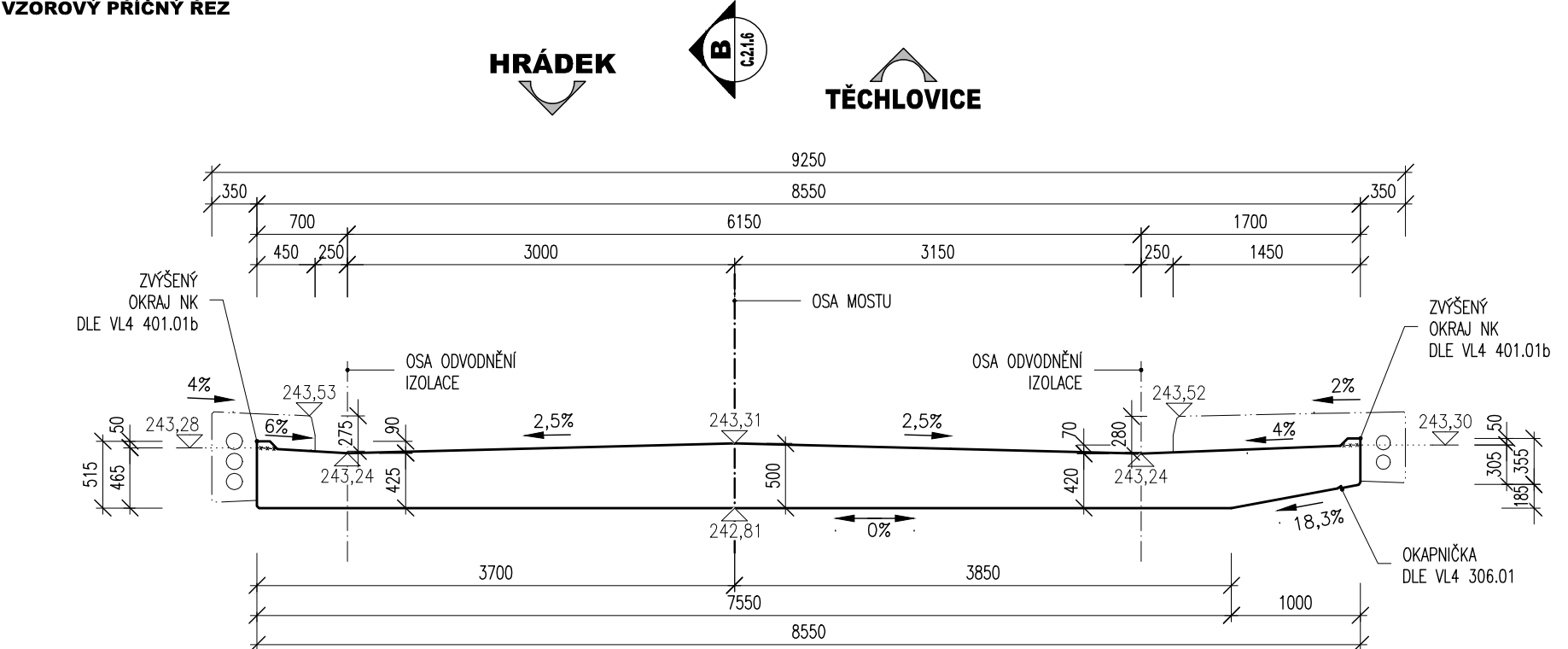
POHLED NA NÁTOK E-E', M 1:50  
PODLED NA LIC

TĚCHLOVICE



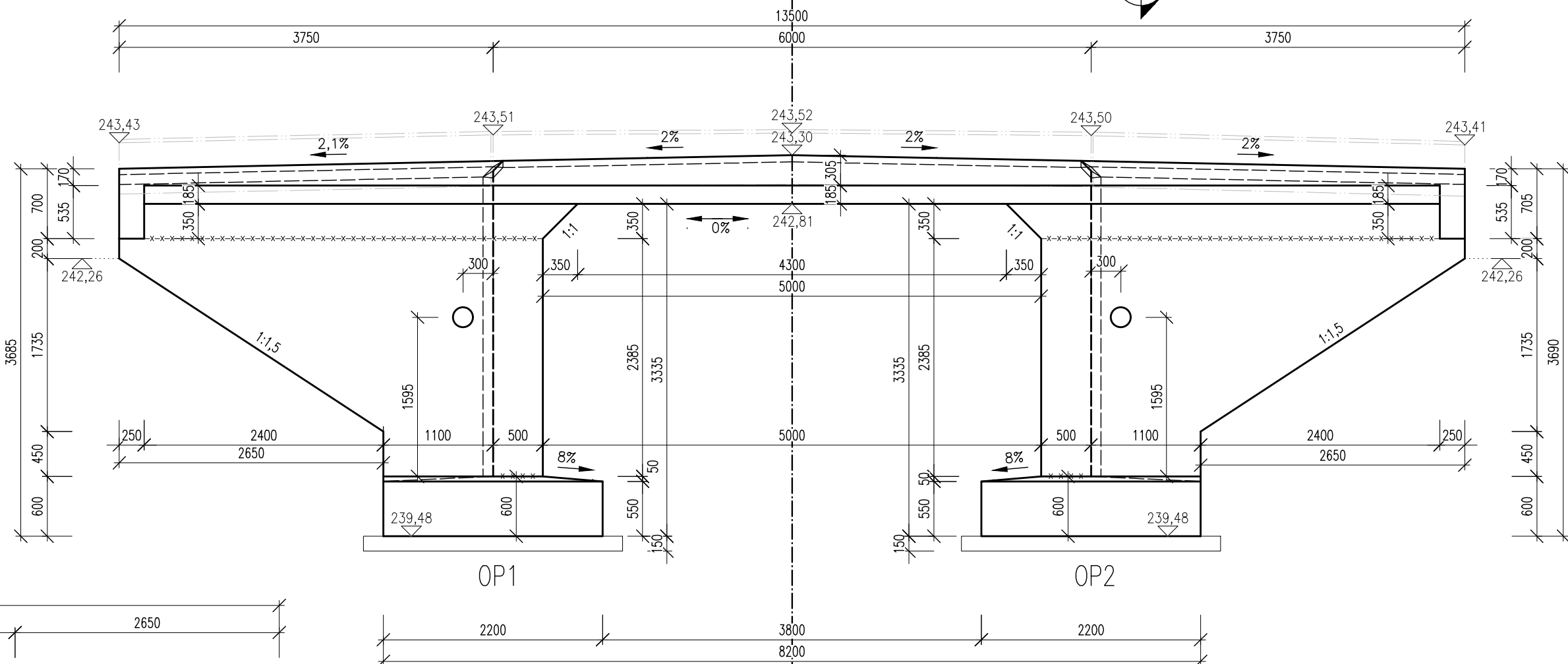
HRÁDEK

ŘEZ A-A', M 1:50  
VZOROVÝ PŘÍČNÝ ŘEZ



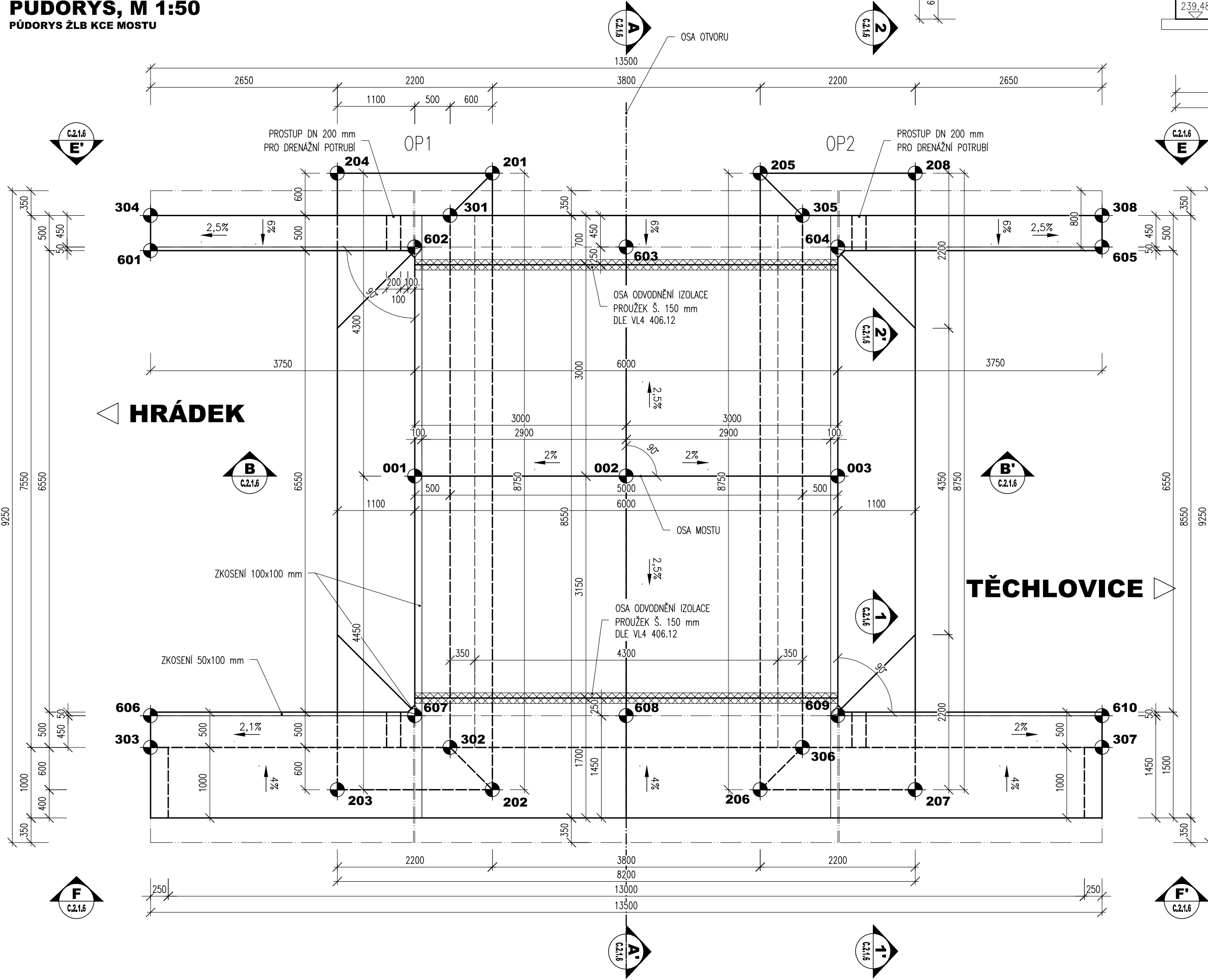
POHLED NA VÝTOK F-F', M 1:50  
POHLED NA LIC

HRÁDEK

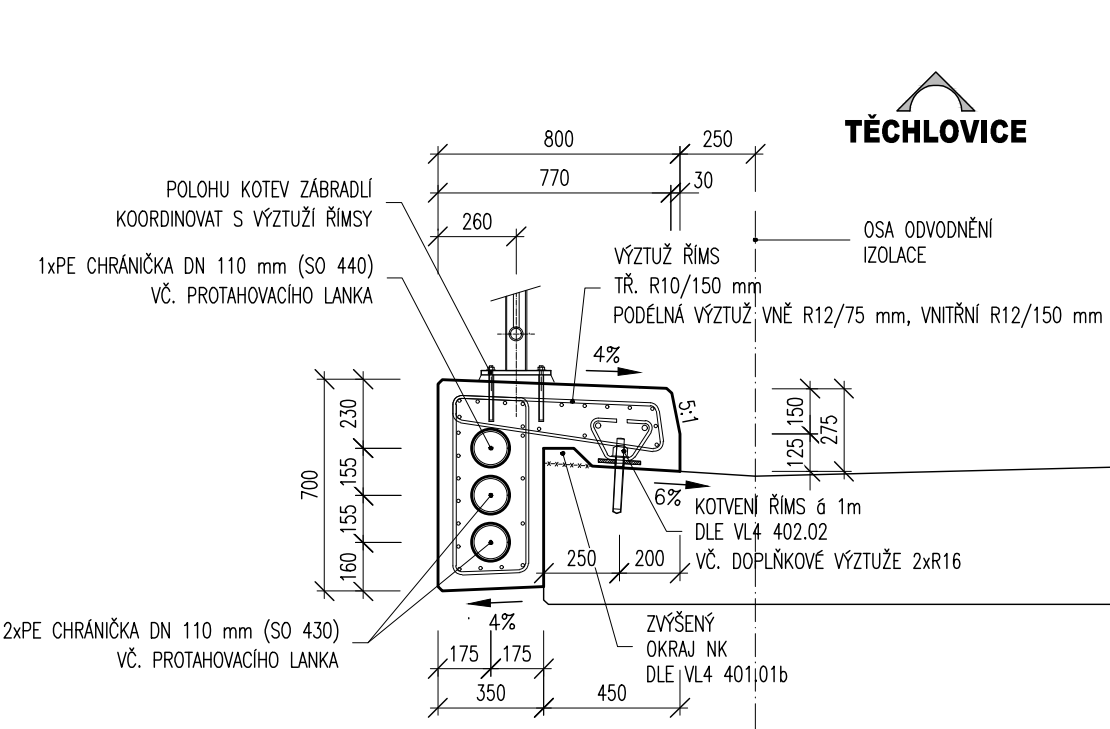


TĚCHLOVICE

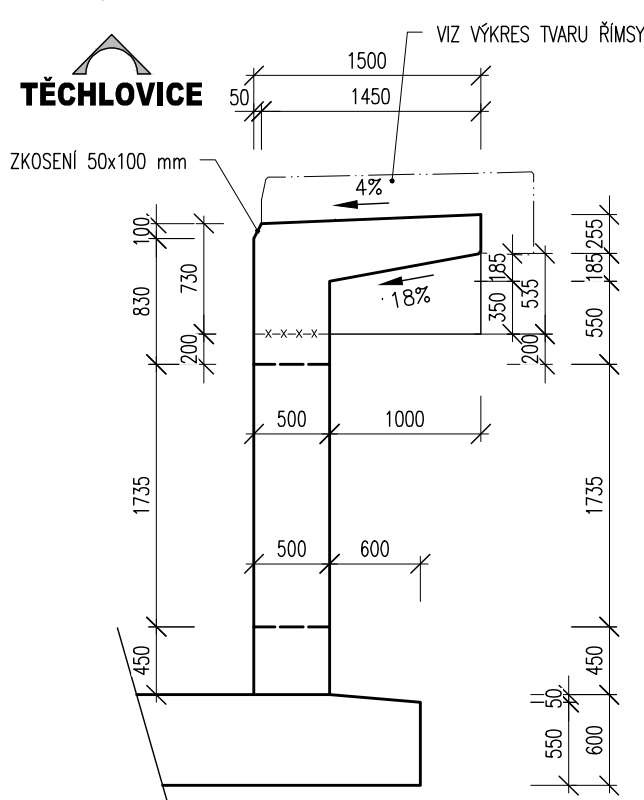
PŮDORYS, M 1:50  
PŮDORYS ŽLB KCE MOSTU



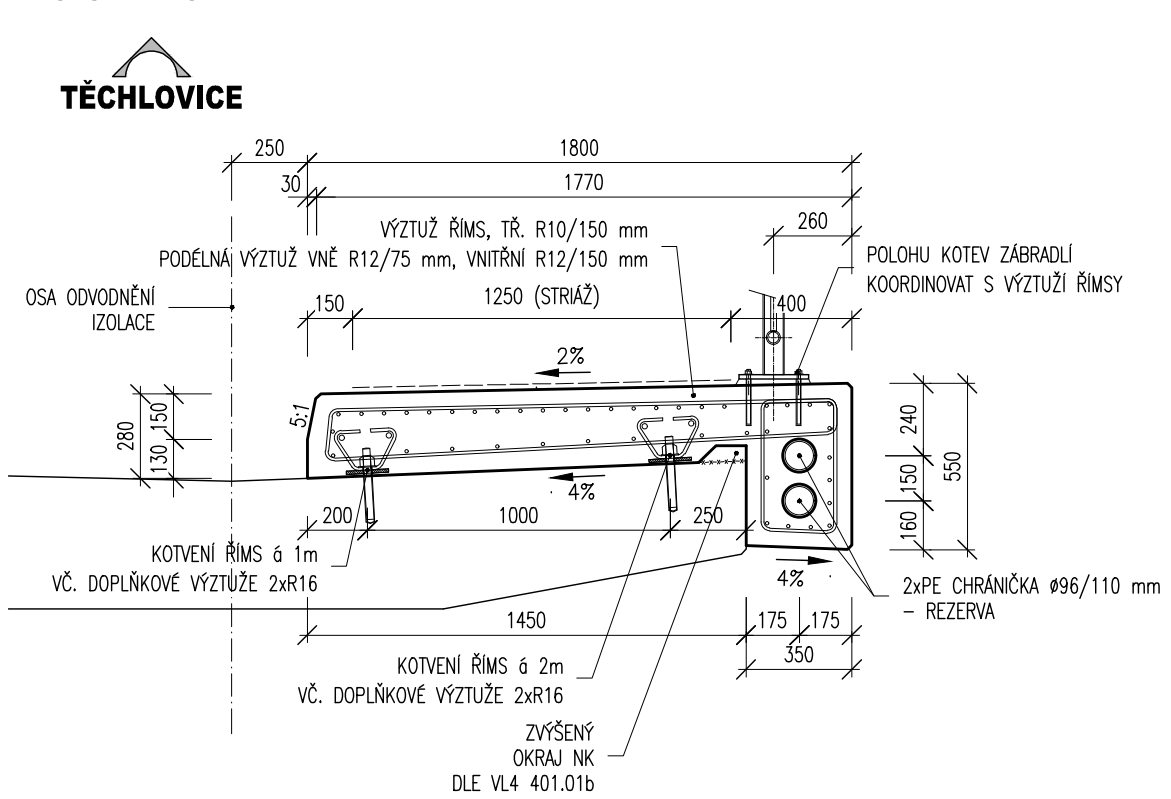
MOSTNÍ ŘÍMSA, DL. CELKEM 13,5 m, M 1:25  
VZOROVÝ PŘÍČNÝ ŘEZ



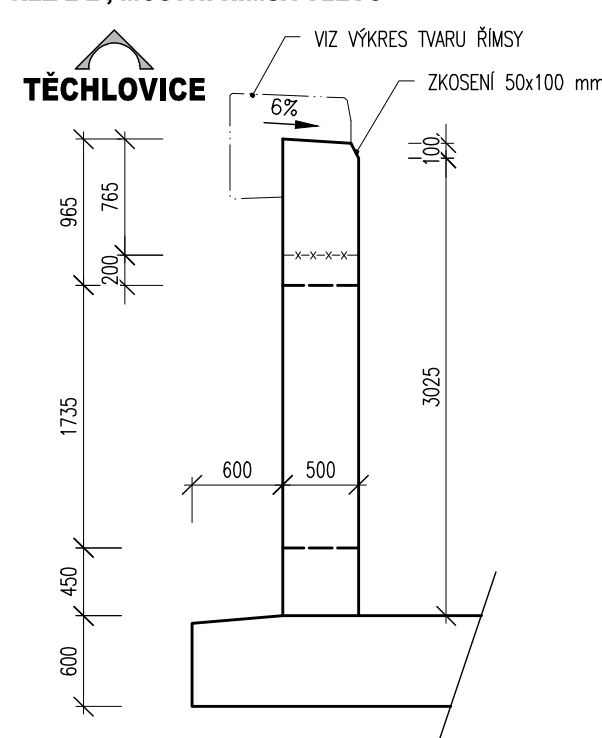
ŘEZ KŘÍDLEM, M 1:50  
ŘEZ 1-1', CHODNÍKOVÁ ŘÍMSA VPRAVO



CHODNÍKOVÁ ŘÍMSA, DL. CELKEM 13,5 m, M 1:25  
VZOROVÝ PŘÍČNÝ ŘEZ



ŘEZ KŘÍDLEM, M 1:50  
ŘEZ 2-2', MOSTNÍ ŘÍMSA VLEVO



POZNÁMKY:

- VÝŠKOVÝ SYSTÉM Bb'.
- POLOHOVÝ SYSTÉM JTSK.
- DÉLKOVÉ KÓTY JSOU ZAKROUHLÉNY NA 5 mm.
- ROZMĚRY SKRYTÝCH KONSTRUKCÍ JSOU ODHADNUTY.
- PLOCHY VE STYKU SE ZEMINOU BUDOU OPATŘENY NÁTEREM PROTI ZEMNÍ VLHKOSTI.
- ZKOSENÍ VŠECH OSTRÝCH HRAN 15/15 mm (POKUD NENÍ UVEDENO).
- VŠEČERÉ DETAILY BUDOU PROVEDENY DLE PŘÍSLUŠNÝCH VL, POKUD NEJSOU ROZKRESLENY V PD.
- BETONY BUDOU PROVEDENY DLE ČSN EN 206-1.
- BETON JE NUTNO V POČATEČNÍCH FÁZÍCH TUHNUTÍ A TVRDNUTÍ ŘÁDNĚ OŠETŘOVAT A OCHRANOVAT PŘED KLIMATICKÝMI VLIVY.
- PŘED BETONÁŽÍ BUDOU DO BEDNĚNÍ KŘÍDEL VSÁZENY PROSTUPY PRO DRENÁŽE.
- PROVIZORNÍ PŘEVÉZENÍ VODY BUDE REALIZOVÁNO ZATŘEBNĚNÍM TOKU TROUBOU MIN. DN 800. A PROVEDENÍM ZEMNÍ HRÁŽKY NA VÝTOKU A HRADICI KONSTRUKCE NA VÝTOKU.
- PŘED ZAHÁJENÍM ZEMNÍCH PRACÍ BUDOU VYTÝČENY VŠEČERÉ INŽENÝRSKÉ SÍTĚ DOTČENÉ STAVBOU.
- REALIZACE PAŽENÍ VÝKOPU V MÍSTĚ STÁVAJÍCÍCH INŽENÝRSKÝCH SÍTÍ BUDE KOORDINOVÁNA S PŘELOŽKAMI DOTČNÝCH VEDENÍ, VIZ SO 430 A SO 440.
- ZÁKLADOVÁ SPÁRA BUDE ŘÁDNĚ OČIŠTĚNA PŘEHUTNĚNA A ODVODNĚNA.

POUŽITÉ BETONY A VÝZTUŽ

BETONY BUDOU PROVEDENY DLE ČSN EN 206-1

KONSTRUKČNÍ BETONY:  
ZÁKLADY MOSTU A KŘÍDEL  
STOLJINY RÁMOVÉ N.K.  
PŘÍČEL RÁMOVÉ N.K.  
ŘÍMSY

C30/37 XC2 XA1  
C30/37 XF2 XC4 XD1  
C30/37 XF2 XC4 XD1  
C30/37 XF4 XC4 XD3

OSTATNÍ BETONY:  
PODKLADNÍ BETONY  
STABILIZAČNÍ PRAHY  
LOŽE POD DLAŽBY  
SPÁROVÁNÍ DLAŽBY

C12/15n X0  
C30/37n XF3  
C30/37n XF3  
MC25 XF4

VÝZTUŽ:  
BETONÁŘSKÁ VÝZTUŽ

B 500 B (10 505 R)

OSTATNÍ:

KÁMEN ODLAŽENÍ:

LOMOVÝ KÁMEN TR. JAKOSTI I  
MIN. PEVNOST V TLAKU 110 MPa  
MAX. NASAKAVOST 1,5 %  
SOUCÍ. MRAŽUVYZD.(PO 25 CYKLECH) 0,75

OCHRANNÁ PÁSKA VŠECH STÁVAJÍCÍCH VEDENÍ TECHNICKÉ INFRASTRUKTURY JSOU UVEDENY V TEXTOVÝCH ČÁSTECH PROJEKTU A VE VÝJADŘENÍCH SPRÁVCŮ, KTERÁ JSOU SOUČÁSTÍ DOKLADOVÉ ČÁSTI PROJEKTOVÉ DOKUMENTACE

Vytyčovací body

Ozn.	Y	X	Z	Poznámka
001	650993,260	1041081,353	243,250	V OSE NA HLICI PŘÍČLE NA OP1
002	650991,789	1041083,968	243,310	V OSE NA HLICI PŘÍČLE V OSE OTVORU
003	650990,318	1041086,582	243,250	V OSE NA HLICI PŘÍČLE NA OP2
201	650988,973	1041080,203	239,480	D.LIC ZÁKLADU OP1
202	650996,599	1041084,494	239,480	D.LIC ZÁKLADU OP1
203	650997,677	1041082,577	239,480	D.LIC ZÁKLADU OP1
204	650990,052	1041078,286	239,480	D.LIC ZÁKLADU OP1
205	650987,110	1041083,515	239,480	D.LIC ZÁKLADU OP2
206	650994,735	1041087,806	239,480	D.LIC ZÁKLADU OP2
207	650993,657	1041089,723	239,480	D.LIC ZÁKLADU OP2
208	650986,031	1041085,433	239,480	D.LIC ZÁKLADU OP2
301	650989,790	1041079,975	240,080	LIC STOJKY OP1
302	650996,370	1041083,677	240,080	LIC STOJKY OP1
303	650998,454	1041079,973	242,260	LIC KONCE KŘÍDLA OP1
304	650991,874	1041076,271	242,260	LIC KONCE KŘÍDLA OP1
305	650987,338	1041084,332	240,080	LIC STOJKY OP2
306	650993,918	1041088,034	240,080	LIC STOJKY OP2
307	650991,834	1041091,738	242,260	LIC KONCE KŘÍDLA OP2
308	650985,254	1041088,036	242,260	LIC KONCE KŘÍDLA OP2
601	650992,310	1041076,516	243,430	H.LIC OBRUBY ŘÍMSY VLEVO
602	650990,427	1041079,760	243,510	H.LIC OBRUBY ŘÍMSY VLEVO
603	650988,956	1041082,374	243,530	H.LIC OBRUBY ŘÍMSY VLEVO
604	650987,485	1041084,989	243,500	H.LIC OBRUBY ŘÍMSY VLEVO
605	650985,646	1041088,257	243,410	H.LIC OBRUBY ŘÍMSY VLEVO
606	650998,062	1041079,752	243,430	H.LIC OBRUBY CHOD. ŘÍMSY VPRAVO
607	650996,223	1041083,020	243,510	H.LIC OBRUBY CHOD. ŘÍMSY VPRAVO
608	650994,752	1041085,635	243,520	H.LIC OBRUBY CHOD. ŘÍMSY VPRAVO
609	650993,281	1041088,250	243,500	H.LIC OBRUBY CHOD. ŘÍMSY VPRAVO
610	650991,442	1041091,518	243,410	H.LIC OBRUBY CHOD. ŘÍMSY VPRAVO
765	651209,910	1041198,740	241,961	NIVELAČNÍ ZNAČKA KH-0076-5
766	650991,790	1041089,400	243,038	NIVELAČNÍ ZNAČKA KH-0076-6

03		
02		
01		
ZMĚNA	POPIS	DATUM

	<b>ING. IVAN ŠÍR</b> PROJEKTOVÁNÍ DOPRAVNÍCH STAVEB CZ s.r.o. Haškova 1714/3, 500 02 Hradec Králové, tel: +420 603 181 473, sir@sirivan.cz, www.sirivan.cz IČ: 259 62 914
--	--

Investor: Královéhradecký kraj  
Pivovarské náměstí 1245, 500 03, Hradec Králové

Most ev.č. 32426-1 Radikovice

- kraj: Královéhradecký
- MÚOÚ: Hradec Králové/Radikovice
- stupeň utajení: bez utajení
- datum: 03.2020
- zakázkové číslo: 016042
- stupeň PD: PDPS
- odpovědný projektant stavby: Ing. Ivan Šír
- odpovědný projektant objektu: Ing. Ivan Šír
- vypracoval: Miroslav Macko
- kontroloval: Ing. Jan Fiala
- změna číslo: 00
- měřítko: M 1:50, 25

SO 201 MOST EV.Č. 32426-1

VÝKRES TVARU

D.1.2.1.6